

## III. Wymiana handlowa – dostawcy Grupy PSB S.A.

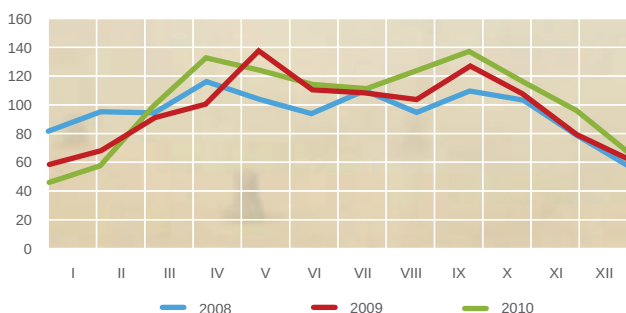
Miniony, w dalszym ciągu niełatwy rok dla branży, okazał się dla Grupy PSB sezonem wzrostu poziomu wymiany towarowej z dostawcami. Wielkość przychodów ze sprzedaży towarów Grupy PSB S.A. wyniosła 1,3 mld zł i była o 11% wyższa od wyniku uzyskanego w poprzednim sezonie (ryc. 8). Ten pozytywny, na tle firm kupieckich, wynik był spowodowany kilkoma zasadniczymi czynnikami – kilkunastoprocentowym wzrostem liczby hurtowni tworzących Grupę i ich dodatkowymi zakupami, dynamicznym przyrostem sklepów Mrówka oraz wzrostem cen w niektórych, istotnych dla Grupy grupach towarowych. W opisywanym czasie handel prowadziliśmy z 450 dostawcami, oferując klientom ok. 155 tys. pozycji asortymentowych.

Rok ten przyniósł widoczne zmiany udziału niektórych grup towarowych w ogólnych zakupach Akcjonariuszy przez Centralę w stosunku do minionego okresu. Pozycję lidera umocniły materiały chemii budowlanej (22,8%), drugą lokatę zajęły izolacje termiczne (12%), zaś trzecie miejsce przypadło materiałom ściennym (11,8%). Kolejne cztery pozycje zajęły odpowiednio: izolacje wodochronne (7%), pokrycia dachowe (6,2%), wykończenia (5,7%), cement-wapno (4,8%) i stolarka otworowa (4,6%) – ryc. 9.

Największy wzrost zakupów miał miejsce w asortymencie oferowanym przez sklepy Mrówka: ogród (72%), oświetlenie (53%), instalacje (35%), artykuły dekoracyjne (31%) oraz płytki i ceramika sanitarna (22%).

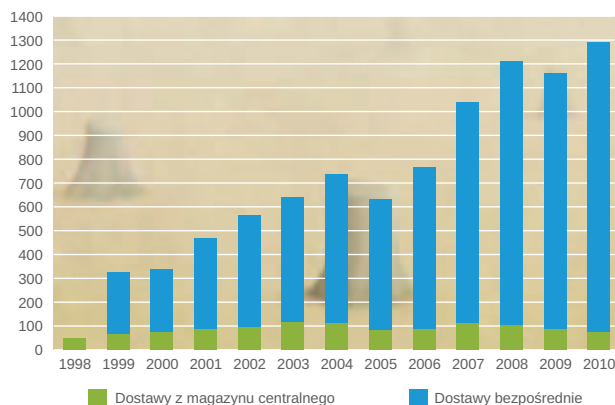
W 2010 roku 5,7% (73 mln zł) wymiany towarowej z udziałowcami odbywało się za pośrednictwem magazynu centralnego w Weleczu, rok wcześniej odsetek ten wynosił 7,2% (ryc. 10).

W minionym sezonie kontynuowaliśmy sprzedaż produktów pod własnym brandem lub tzw. co-brandem. Grupa ma w ofercie około 160 takich produktów dostarczanych przez ponad 30 producentów. Głównymi partnerami w tym zakresie są: Izolbet, Trzuskawica, Kreisel, Atlas, Foliarex, Rockwool, quick-mix i Selena. Łączne przychody w roku 2010 ze sprzedaży towarów pod logiem Grupy PSB i PSB-Mrówka przekroczyły 36 ml zł.



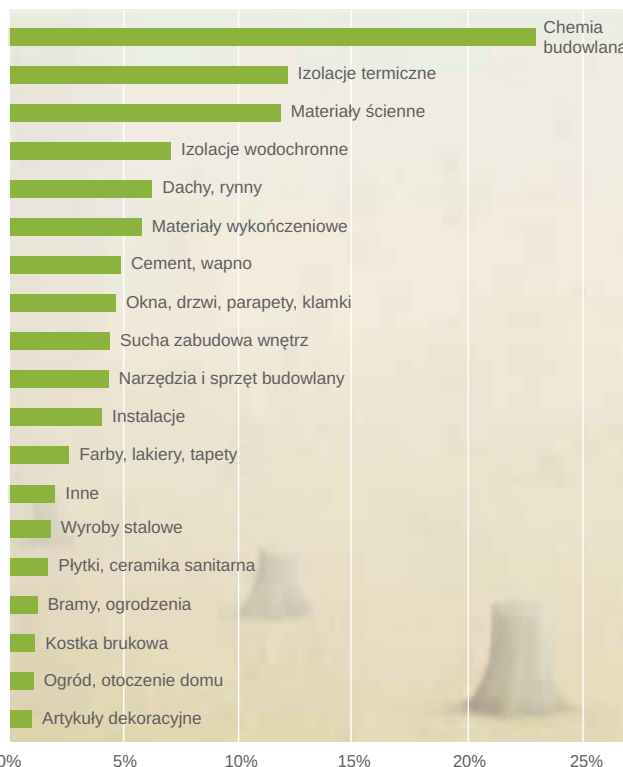
Ryc. 8.

Przychody ze sprzedaży Grupy PSB S.A. w latach 2008-2010 (mln zł)



Ryc. 10.

Struktura dostaw towarów do składów PSB w latach 1998-2010 (mln zł)



Ryc. 9.

Struktura asortymentowa sprzedaży Grupy PSB S.A. w roku 2010 (%)